

◆麻生専門学校グループ presents

# TGC KUMAMOTO 2024

by TOKYO GIRLS COLLECTION

弊社はパートナーとして協賛しています

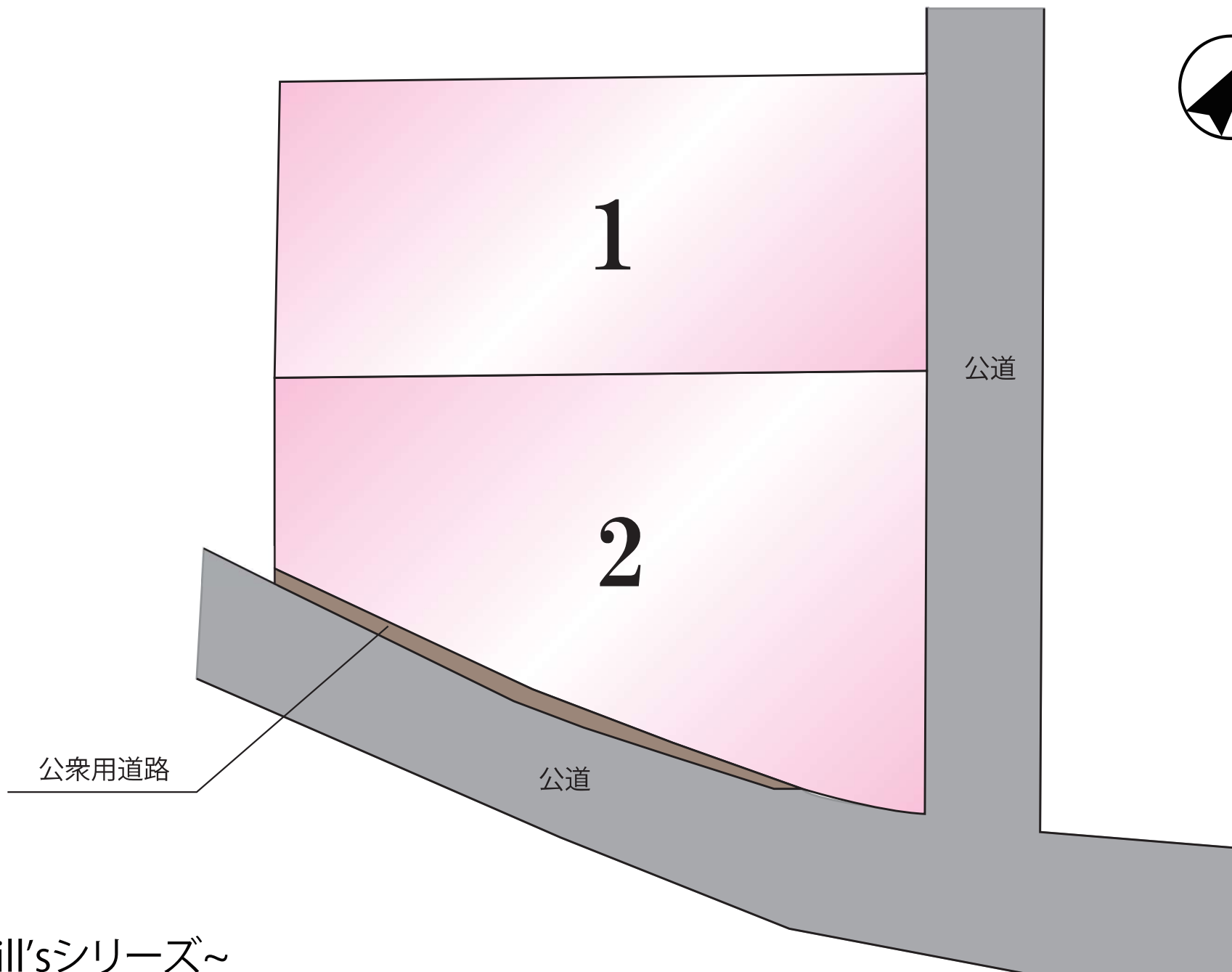
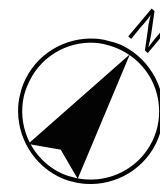
# MRhill's清水新地 2区画

【清水新地にMRシリーズ誕生!!建築条件なし】

所在地	熊本市北区清水新地6丁目9-15付近【ナビ検索】			水道加入金	一律 69,500円
区域区分	市街化区域			受益者負担金	m <sup>2</sup> ×200円
用途地域	第一種中高層住居地域			仲介手数料	売買代金×3%+6万円×1.1(税)
接道	北東側 42条1項 南側 42条2項(セットバック済み)			電柱設置個所	宅地②に電柱が設置されております。
交通	【電鉄バス】鈴ヶ原 徒歩4分			備考	・上下水道の引込みは買主負担 ※告知事項有り 2023年5月に対象地内で前居住者自殺。
建ぺい率	60%	容積率	150%	熊本県知事(1)第5535号 株式会社 MR不動産 〒862-0951 熊本市中央区上水前寺1丁目1-31 ↑ホームページ分譲地情報検索♪Instagram→【mr_fudousan】 TEL:096-284-1286 FAX:096-284-1285 ☆MRhill'sシリーズは、弊社が土地の仕入れ→造成→マーケティング→ 価格設定→売買契約決済まで一貫してワンストップでコンサルティングを行ってます 売買物件募集中!スピーディーに売却致します。 査定無料!また、ほしい土地を買い付けに行きます。ご相談下さい。 当社から得た情報をもとに、当該物件の売主または関係者へ接触することを厳禁とします。 ※他社に売却した場合は、その内容が弊方で損害賠償請求等の法的な手段を講じます。	
地目	宅地	引渡時期	相談		
上水	宅内	下水	宅内		
小学校	麻生田小	中学校	清水中		
広告有効期	令和6年6月30日	取引形態	専任		

担当(後藤) 携帯:080-3377-7116





1

2

公道

公道

公道用道路

~MRhill'sシリーズ~

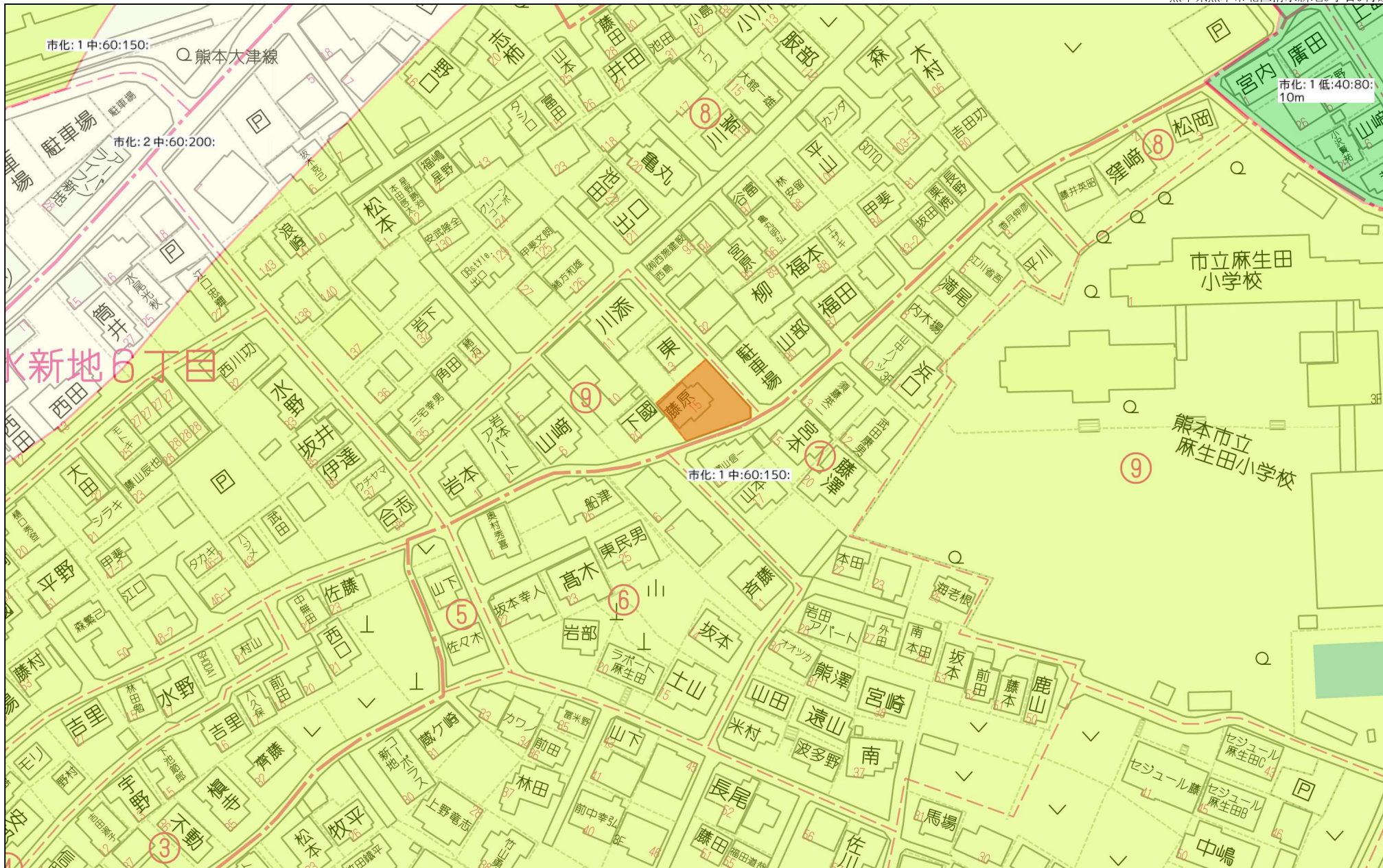
☆MRhill's清水新地6丁目2区画☆ 価格表

区画	面積	坪数	坪単価	土地価格
1	160.00㎡	48.40坪	19.62万円	9,500,000円
2	176.95㎡	53.52坪	20.17万円	10,800,000円

株式会社MR不動産

空き状況確認→ TEL : 096 - 284 - 1286

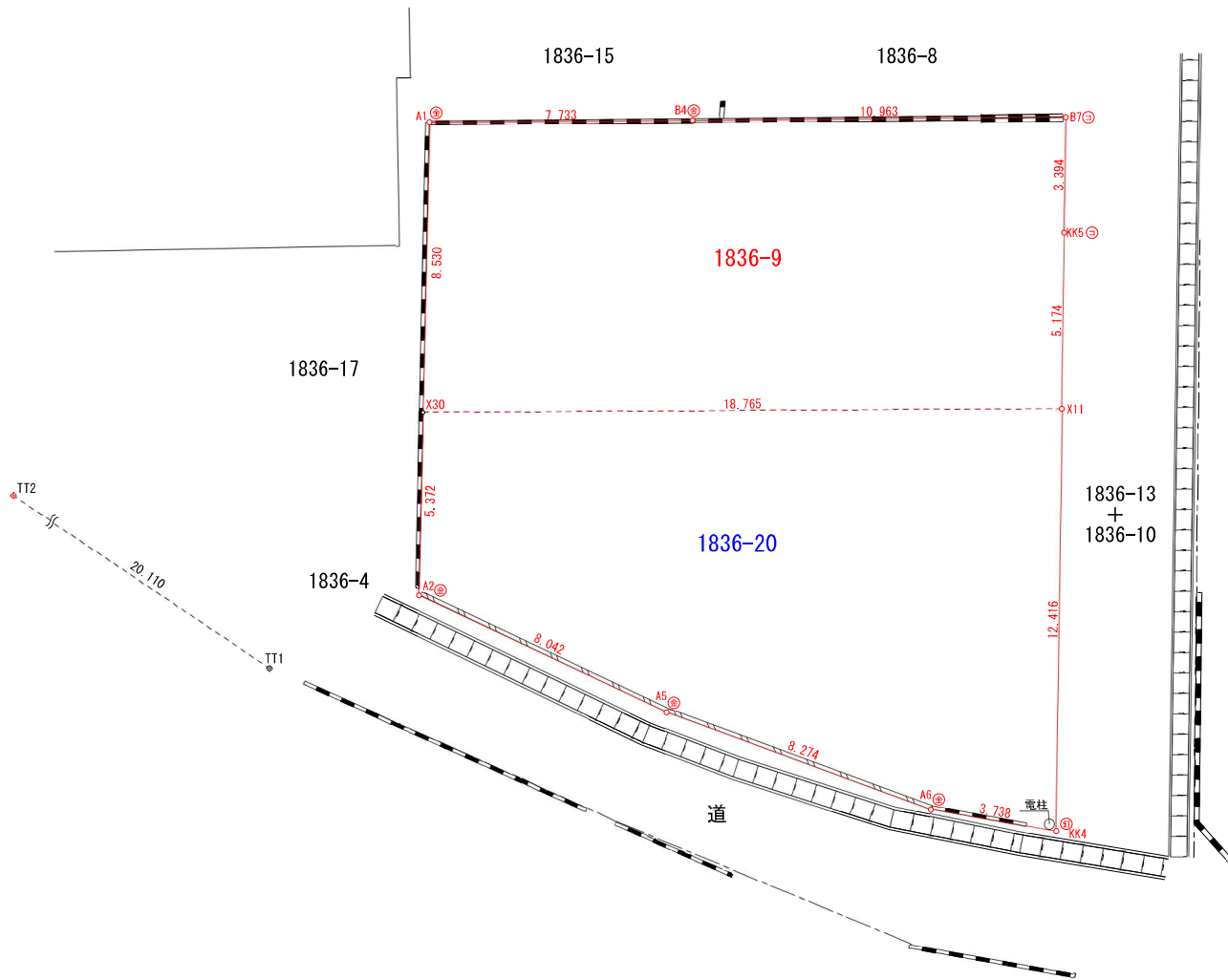
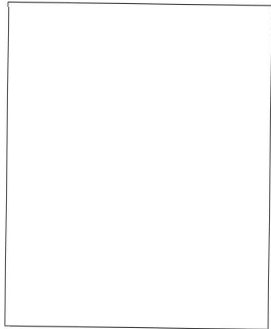
買付発信→ FAX : 096 - 284 - 1285



60m

1:1499

禁無断複写複製  
 株式会社MR 不動産  
 Z21149925-20240412143504



地番 案②1836-9				
測点	Xn	Yn	(Xn+1 - Xn-1)Yn	距離
A1	-16387.962	-24091.991	281298.086916	8.530
X30	-16394.325	-24086.310	-156898.223340	18.765
X11	-16381.448	-24072.660	-402181.930620	5.174
KK5	-16377.618	-24076.138	-152739.019472	3.394
B7	-16375.104	-24078.418	121138.520958	10.963
B4	-16382.649	-24086.372	309702.571176	7.733
			倍面積	320.005618
			面積	160.0028090
			地積	160.00 m <sup>2</sup>
			坪数	48.40

地番 案②1836-20				
測点	Xn	Yn	(Xn+1 - Xn-1)Yn	距離
X30	-16394.325	-24086.310	406673.258040	5.372
A2	-16398.332	-24082.732	37785.806508	8.042
A5	-16395.894	-24075.068	-135927.833928	8.274
A6	-16392.686	-24067.441	-126474.402455	3.738
KK4	-16390.639	-24064.313	-270434.749494	12.416
X11	-16381.448	-24072.660	88731.824760	18.765
			倍面積	353.903431
			面積	176.9517155
			地積	176.95 m <sup>2</sup>
			坪数	53.52

合計 336.9545245

標記	境界標の種類
⊕	コンクリート杭
Ⓝ	金属釘
Ⓢ	金属標
Ⓜ	刻印標
Ⓟ	プラスチック杭
Ⓧ	ペイント
Ⓣ	その他

図面	分筆案②
所在	熊本市北区清水新地六丁目1836番9
縮尺	1/150
作成日	令和6年4月1日
作成者	熊本市中央区平成二丁目17番20号 土地家屋調査士 大窪栄一